



STRUMENTO

Axone Direct, Pad, Palm

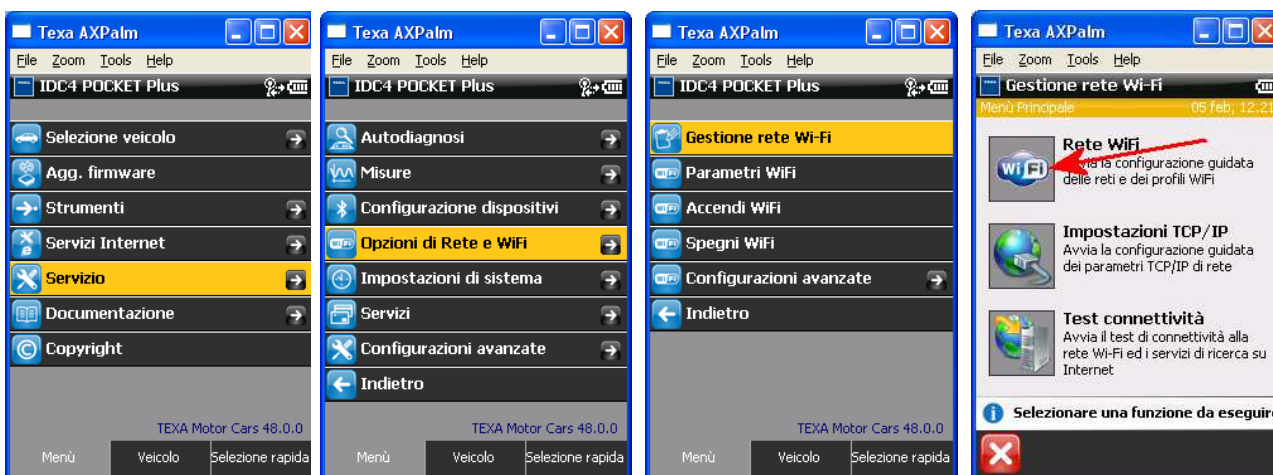
Oggetto

Configurazione rete Wi-Fi

RISOLUZIONE

La procedura di configurazione è necessaria qualora vogliate connettere per la prima volta il Vostro palmare alla rete, o a seguito di modifiche alle impostazioni del Vostro Router / Access Point.

Dal menù principale selezionate Servizio, Opzioni di Rete e WiFi, Gestione Rete Wi-Fi, Rete Wi-Fi.



Descrizione

Nell'esempio a fianco, le icone "WiFi" che compaiono indicano una rete wireless già configurata nell'apparecchio. Le icone che simboleggiano un'antenna, invece, indicano reti wireless presenti nella zona, ma non ancora configurate.

La rete "Pippo", ad esempio, è una rete già memorizzata, ma in questo momento NON disponibile: il suo segnale è assente. La rete "Allara" invece è configurata e disponibile, con un ottimo segnale ricevuto.

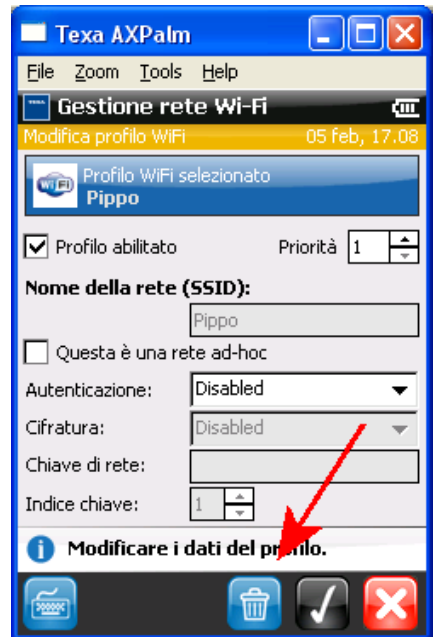
La rete "InfostradaWiFi" NON è configurata ma è disponibile con segnale mediocre.

La rete "Fastweb..." NON è configurata ed è ricevuta con segnale scarsissimo



Rimozione di una rete.

In caso di dubbi o di malfunzionamenti, suggeriamo di RIMUOVERE tutte le reti già configurate. Selezionate la rete da rimuovere (esempio: Pippo) e cliccate sul cestino. Poi confermate con "SI"

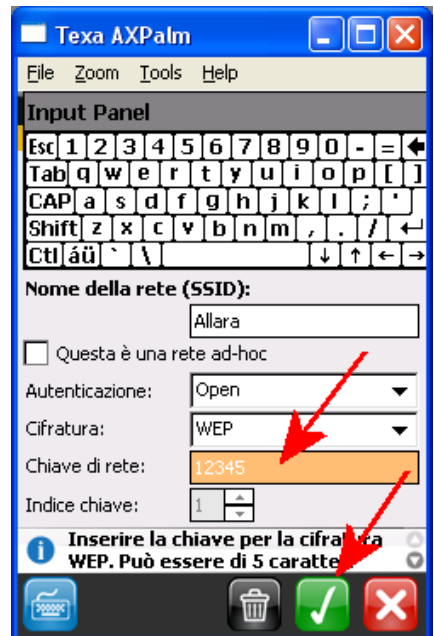
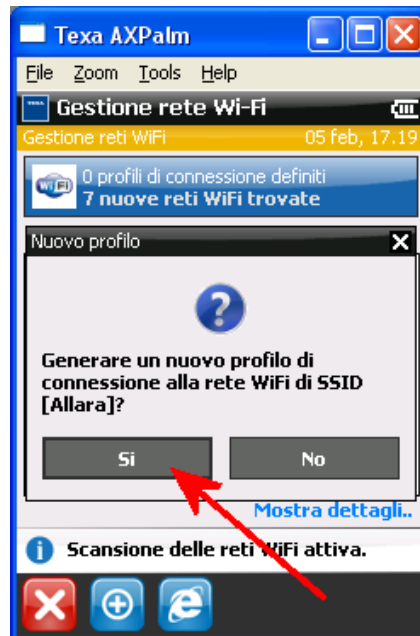
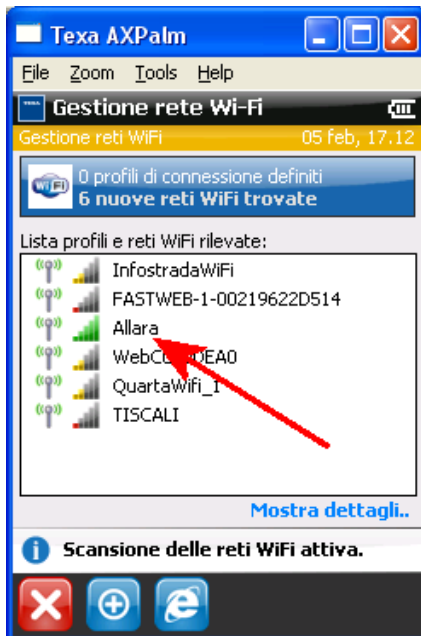


Nuova configurazione.

Selezionate il nome (SSID) della rete da configurare, ad esempio "Allara"...

e confermate la richiesta di generare un nuovo profilo.

Nella casella "Chiave di rete" digitate la chiave di accesso al Vostro router e confermate con lo spunto verde.



ATTENZIONE: il sistema operativo Windows CE installato nei palmari supporta crittografie di tipo "WEP" e "WPA PSK TKIP". Le crittografie di tipo "WPA2" o "WPA AES" NON sono supportate. Nel caso, sarà necessario modificare le impostazioni del router.

Verificate che la casella "Profilo abilitato" sia spuntata, mentre la casella "Questo è un profilo ad hoc" NON deve essere spuntata.

In seguito, chiudete 2 volte con la crocetta rossa.



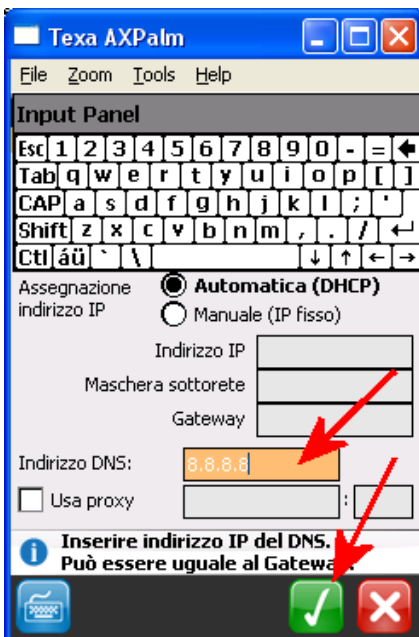
Selezionate "Impostazioni TCP/IP".



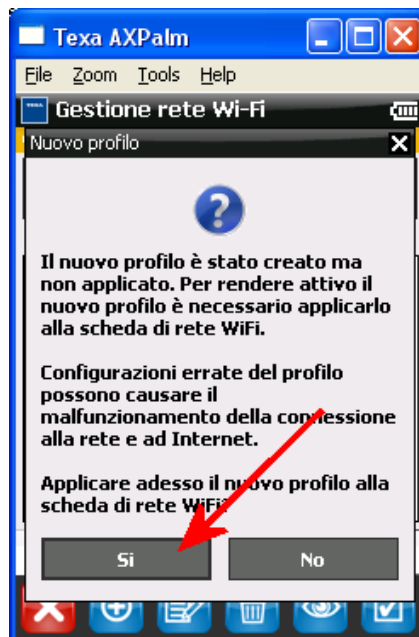
Cliccate sul "+" per aggiungere un nuovo profilo



Trascinate verso l'alto la tastiera per scoprire la casella del DNS



Cliccate 2 volte nella casella del DNS e scrivete "8.8.8.8".
Cliccate sullo spunto verde...



e in seguito su "SI" e attendete circa un minuto per l'applicazione del profilo.



Infine uscite cliccando sulla crocetta rossa.



Per verificare il corretto funzionamento selezionate "Test connettività",

poi cliccate sul triangolino e attendete il completamento del test

Infine uscite cliccando sulla crocetta rossa.