



STRUMENTO

IDC4 PC

Oggetto

Configurazione Bluetooth

RISOLUZIONE

La tecnologia Bluetooth è estremamente affidabile, ma, ad evitare problemi, è necessario rispettare alcune norme di base.

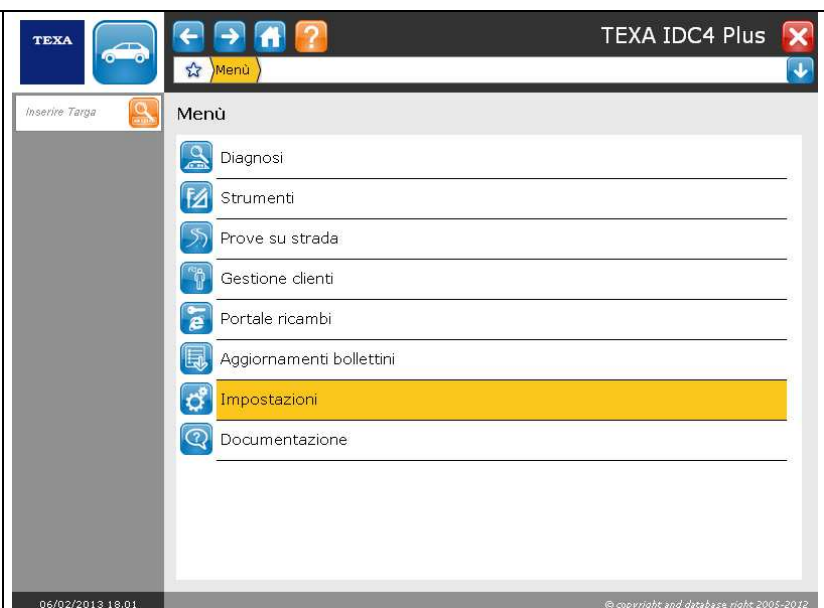
- 1) Evitare di spostare la chiavetta Bluetooth su un'altra porta USB o su un altro PC: questo può comportare la perdita della configurazione delle periferiche associate.
- 2) Su alcuni PC con la funzione Stand-by attiva, è possibile che, alla ripresa dallo Stand-by, non venga riattivata correttamente la chiavetta Bluetooth. In gran parte dei casi è sufficiente togliere e rimettere la chiavetta stessa. In altri casi è necessario riavviare il PC. Potrebbe essere opportuno disattivare la funzione di Stand-by.
- 3) In caso di problemi di configurazione, è meglio RIPULIRE eventuali configurazioni precedenti, probabilmente bloccate o errate, e ripetere da zero la configurazione. Dettagli più avanti.
- 4) NON installare MAI i driver forniti su dischetto insieme alla chiavetta. Nella maggior parte dei casi producono più danni che benefici. Il sistema operativo deve essere in grado di riconoscere autonomamente la periferica. In caso contrario è preferibile contattare la nostra Assistenza Tecnica.

Accesso al programma di configurazione

Attenzione: suggeriamo di accendere TUTTI gli strumenti Texa in Vostro possesso (analizzatore, contagiri, diagnosi, ecc.) prima di iniziare questa procedura.

Avviate l'IDC4 e selezionate la categoria (Car, Truck, Bike,...) di Vostro interesse.

Selezionate "Impostazioni"...





... "Impostazioni Bluetooth"...

TEXA

MENU Programmi esterni

PROGRAMMI ESTERNI	Descrizione
	Aggiornamento strumento TWINPROBE
	Aggiornamento strumento UNIPROBE
	Aggiornamento modulo ACQ
	Aggiornamento modulo BPP
	Aggiornamento modulo TNET
	Aggiornamento modulo ACQ4
	Verifica connessioni di rete
	Flash 16 MCU Programmer
	Multiloader

Selezionare l'applicazione e premere ESEGUI

06/02/2013 18:02

Ricerca delle periferiche

... "Trova"...

TEXA

Configurazione Bluetooth

Nome del dispositivo	Porta	Stato
----------------------	-------	-------

06/02/2013 18:09 Cerca i dispositivi con Bluetooth

... poi 2 volte su "Avanti".

Ricerca dispositivi Bluetooth

Procedura guidata per la ricerca dei dispositivi Mobile.

Ricerca dispositivi Bluetooth

Accendere tutti i dispositivi Mobile e metterli in un raggio di 5-10 mt.

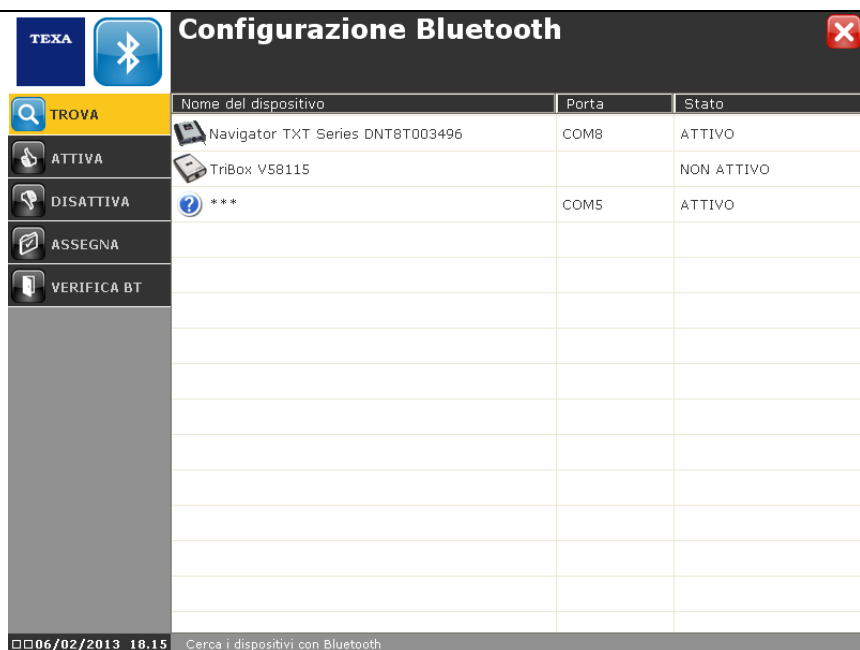


Al termine premete su "Esci".



Quella che appare è l'attuale configurazione del Vostro sistema. Nell'esempio a fianco:

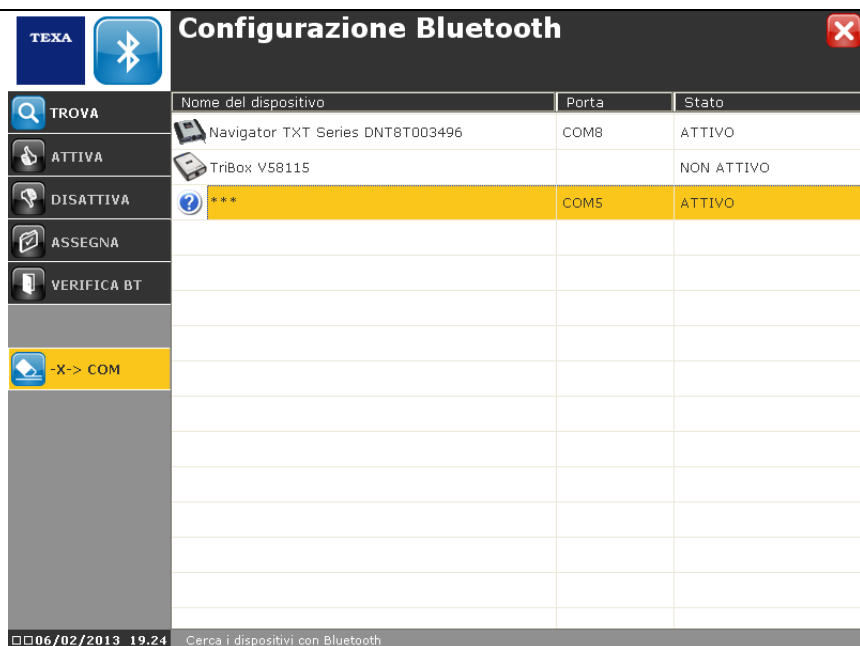
- 1) Navigator: la periferica è correttamente configurata (Attiva su Com8). E' ancora da verificare se il software è a sua volta correttamente configurato su Com8.
- 2) Tribbox: la periferica è stata rilevata ma NON è ancora configurata
- 3) ? ***: questa periferica è sconosciuta, o ha una configurazione ERRATA, e deve essere rimossa.



Rimozione periferica

Cliccate sulla periferica da rimuovere poi su "X-COM", e ripetete l'operazione per tutte le periferiche "****" (errate o sconosciute).

Ripetete la ricerca con il tasto "Trova", "Avanti", "Avanti", "Esci".





Attivazione periferica

Cliccate sulla periferica "NON ATTIVA" poi sul tasto "ATTIVA".

Attendete che compaia la voce "ATTIVO" e una porta COM

Nome del dispositivo	Porta	Stato
TriBox V58115	COM5	ATTIVO
Navigator TXT Series DNT8T003496	COM8	ATTIVO
Diesel Smoke Meter W05141		NON ATTIVO

Assegnazione della porta COM

Una dopo l'altra, selezionate tutte le periferiche e per ognuna premete sul tasto "ASSEGNA", poi "OK", per associare ogni porta all'applicativo che la deve gestire, ad esempio verrà assegnata la porta Com5 al software Oscilloscopio, la porta Com8 al software di diagnosi e la Com7 al software Opacimetro.

Nome del dispositivo	Porta	Stato
TriBox V58115	COM5	ATTIVO
Navigator TXT Series DNT8T003496	COM8	ATTIVO
Diesel Smoke Meter W05141	COM7	ATTIVO

Con queste semplici procedure, stimiamo di risolvere la gran parte delle problematiche relative al Bluetooth.

Occasionalmente si riscontrano situazioni più complesse che richiedono l'intervento della nostra Assistenza Tecnica.