



STRUMENTO

**Axone Direct, Pad, Palm**

Oggetto

**Connessione Wi-Fi non funziona**

RISOLUZIONE

E' stato rilevato, in alcune circostanze, un problema della configurazione di rete dei palmari Texa, che per conseguenza non riescono più a scaricare gli aggiornamenti né a stampare su stampante di rete.

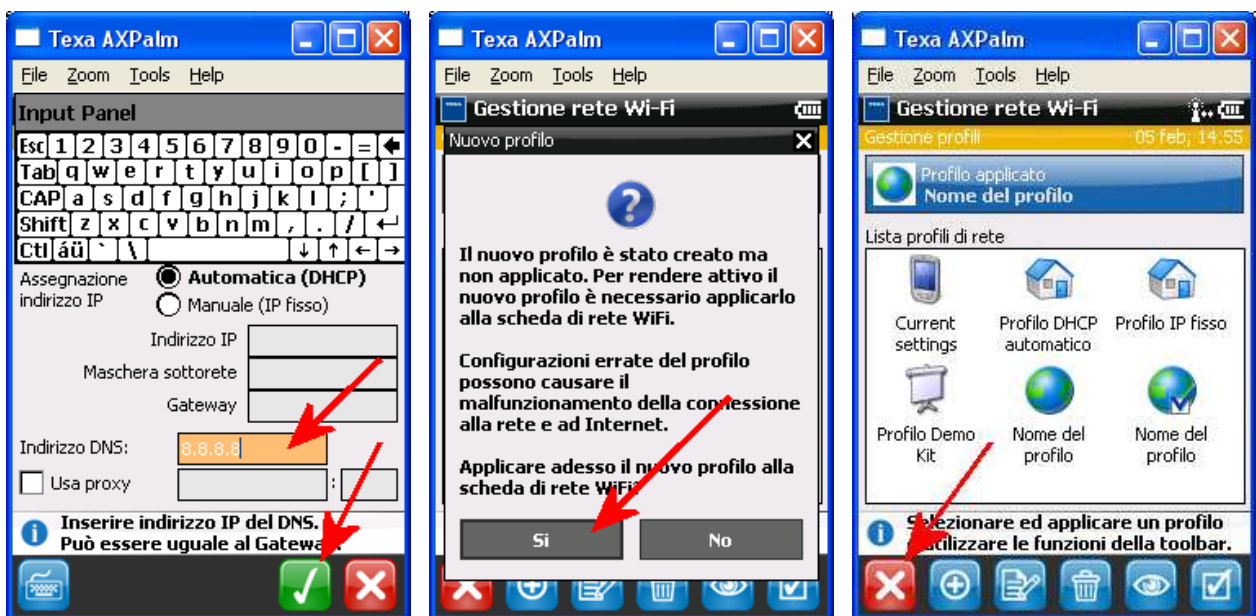
Seguite la seguente procedura:



Dal menù principale, selezionate: Servizio, Opzioni di Rete e WiFi, Gestione rete Wi-Fi, Impostazioni TCP/IP.



Se appare un messaggio in giallo, come quello indicato qui sopra, che dice “Le impostazione di rete differiscono...”, premete sul “+”, poi trascinate la tastiera verso l’alto in modo da scoprire la sottostante casella “Indirizzo DNS”.



Cliccate 2 volte nella casella del DNS e scrivete “8.8.8.8”. Poi cliccate sullo spunto verde e in seguito su “SI” e attendete circa un minuto per l’applicazione del profilo. Al termine, uscite premendo la crocetta rossa 2 volte, poi “SI” per uscire.

NOTA: Nel caso in cui NON appaia il messaggio in giallo visto sopra, si tratta di un problema diverso, e Vi invitiamo a contattare l’Assistenza Tecnica